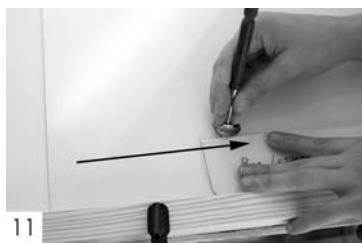


Découpe des bandes de verre :



10 Poser la pige sur le verre et positionner le coupe verre.



11 Faire glisser ENSEMBLE la pige et le coupe-verre pour couper la feuille de verre.



12 Détacher la bande de verre.



13 Positionner le calibre pour vérifier que la largeur est bonne. Tout va bien.



14 Couper...



15 ... le bord du losange



16 Détacher.



17 Appuyer cette ébauche contre la butée (fixée avec les deux serre-joints). Votre bande de verre



18 Fixer une réglette en bois pour bloquer la bande de verre avec la bonne inclinaison.



19 Poser la pige sur la bande de verre et couper les losanges, les uns après les autres...

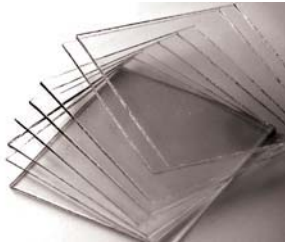


20 s'appuie sur la réglette de bois. Vérifier sans cesse la précision de vos gestes.



21 Détacher.

Enrubannage au ruban de cuivre :



22

Bravo, tous vos losanges sont découpés.



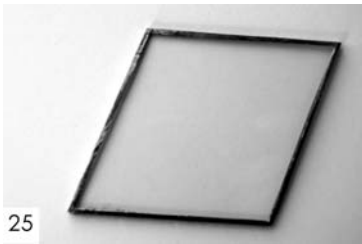
23

Séparer le ruban de cuivre adhésif de son support, et...



24

Habiller chaque losange avec application et précision.



25

Pour un résultat impeccable...



26

Utiliser un petit bois afin de bien plaquer le ruban sur le verre (une moitié d'épingle à linge convient parfaitement).

Les losanges doivent être nettoyés afin de supprimer les traces d'huile provenant du coupe-verre. Vous pouvez aussi poncer légèrement les pointes de vos losanges afin de les rendre moins saillantes.

Vous devez vous munir de bande de cuivre adhésive de la largeur adéquate. En général, nous utilisons la bande de largeur 4,76 mm pour du verre de 2 et 3 mm, et la bande de largeur 5,56 mm pour du verre de 4 mm

